

## Event Informationen

**Hochzeit-/ Eventlocation** in der schönen Vulkaneifel  
1 Std. von Köln, Bonn, Aachen, Trier



### Ballsaal & Cafe

- 2 Stehtische im Eingangsbereich mit Hussen
- Eindecken mit Blumendekoration (basic)
- Wein- & Wassergläser
- Weiße Stoffservietten auf den Tischen oder Buffet
- Reinigung, Müll, Gema, Strom, Heizung, Aufbau Basic etc.

Sitzplätze drinnen:

- Ballsaal 62 P
- Cafe 30 P
- Museum / Lobby 20 P



### Außenanlagen

- Große Terrasse vorne Süden / morgens bis 14:00 Sonne (40 Sitzplätze)
- Sonnen-Terrasse Innenhof im Norden, Sonne Mittag / Abend 60 Sitzplätze
- Buffetzelt (Sommersaison)
- Spielwiese für Kinder
- viele Wiesen und Wälder



## Event Informationen

### Standesamt im Landgut Strumpffabrik

- Standesamtraum 85m<sup>2</sup> ( ' Yogaraum ')
- Blumenstrauß Basic ist im Standesamtpreis enthalten
- Beantragen Sie Ihr Wunschdatum zuerst bei der Verbandsgemeinde Hillesheim  
Frau Hohn Tel. 06593-80121
- Freie Trauung



### Katholische Kirche in Kerpen:

- Pfarramt in Niederehe Tel : 02606-1307
- Küsterin: Rosemarie Meyer Kerpen  
Tel. 06593-989497
- Evangelische Trauung (Kirche Gerolstein)



### Sektempfang

- Champagner, Prosecco oder Sekt; wir servieren auf der Terrasse und Museumlobby den Empfang

### Fingerfood modern

- kleine Blätterteig-Häppchen (Salzig)
- Süße kleine Quadratkuchen

### Kuchenbuffet

- Traditionell Eifel

### Hochzeitskuchen

- Wir helfen Ihnen gerne, den besten Konditor für Sie zu finden.



### Getränke

- Grundsätzlich werden alle Getränke von uns zu Cafépreisen verkauft. Abgerechnet wird nach Verbrauch, nicht pauschal.
- Auf Wunsch liefern wir in die Kühlschränke der Ferienhäuser Getränke zu günstigen Preisen. Abgerechnet wird nach Verbrauch, den Rest nehmen wir zurück. Für Sie entsteht keine Arbeit.
- Weinsortiment kann nur über unseren Lieferanten bezogen werden. Das Mitbringen von eigenen Weinen oder anderen Getränken ist nicht möglich.



## Event Informationen

### Buffet/Grillbuffet/Dinner

- Buffets: ab 15 Personen bis 100 Personen
- Möglichkeiten bei höherer Personenanzahl auf Anfrage
- Dinner: Essen serviert am Tisch nur nach Absprache.
- Grillbuffet: ist grundsätzlich auf unserer Innenhof-Terrasse aufgebaut. Bei sehr schlechtem Wetter drinnen aufgebaut und in der Gastronomie Küche gekocht.



### Mitternachtsnacks

- Käseplatte
- verschiedene Suppen
- Specials auf Anfrage



### Party – Musik & Technik

- Standard-Musikanlage für Hintergrundmusik beim Essen vorhanden (in der Locationmiete enthalten)
- Musikanlage 2 Boxen auf Stativ und Verstärker
- Lichtbar
- Beamer
- DJ auf Anfrage
- Band auf Anfrage
- Weiteres auf Anfrage



## Event Informationen

### Für Kinder

- Kindermenü: Mc Strumpf (selbst gemachte Puten-Nuggets, Fritten, Gemüse & Eis)
- Kindermädchen für Kinder ab 3 Jahren / 6-15 Kinder  
Die Kindermädchen passen auf die Kinder auf, aber es wird kein Programm geboten.
- Kinder unter 3 Jahren können nicht abgegeben werden, ohne dass die Eltern dabei sind.
- Nachtwache (21.00 – max. 03:00 Uhr)  
Frau sitzt im Flur, hört, ob die Kinder nicht weinen, checkt die Babyphone und benachrichtigt die Eltern, wenn die Kinder die Eltern brauchen.



### Programmoptionen

- Ponyreiten (nur bei gutem Wetter):  
2 Ponys ( Haflinger und Shetti). Die 'Pony Frau' hilft den Kindern auf die Ponys und führt diese jeweils eine Runde vor dem Landgut Strumpffabrik.
- Professionelles Animationsprogramm können Sie zusätzlich anfragen z.B. mit Hüpfburg und Kinderspielen. (Preise auf Anfrage.)
- Grundsätzlich haften die Eltern immer selbst für ihre Kinder.

### Pferdekutsche:

- mit Pferdekutsche / Planwagen zur Kirche
- 2 Stunden Eifeler Natur



## Event Informationen

### Allgemein Unterkunft :

- Wir sind kein Hotel, aber Sie und Ihre Gäste werden sich wie zuhause fühlen in unseren 3 Ferienhäusern. (insgesamt 45 Erw. + 15 Kids)
- Alle Wohnungen sind entsprechend der angegebenen Personenanzahl komplett ausgestattet. (siehe nächste Seite)
- Preise gelten grundsätzlich für ein Wochenende (2 Nächte). Verlängern oder Verkürzen nach Absprache.
- **Kaution**  
Die Kaution muss bei Check -In hinterlegt werden.
  - Landhaus ' Eifel ' : 750 €
  - Appartement 'NL' : 175 €
  - App. ' Amsterdam ' : 75 €
- im ganzen Landgut gilt Rauchverbot!

### Yogamatten (YM)

- als zusätzliche Schlafmöglichkeit für Kinder o. zum Yoga.
- 90x200 cm / 10 cm dicke Matten inkl. Spannbettlaken und Handtuch.
- Bettwäsche für die Matten müssen die Kinder selber mitbringen.

### An- und Abreise

Anreise ab Freitag ab 16:00 Uhr oder nach Vereinbarung.

Abreise max. 14:00 Uhr

- um 14:00 Uhr muss das ganze Haus leer und aufgeräumt sein.
- Änderungen nur nach Vereinbarung
- danach erfolgt Hauscheck und Schlüsselübergabe
- alles weitere siehe Hausordnung

### Catering Service ( außer Eventtag in dem Gastronomietrakt)

- Alle Ferienhäuser sind ausgestattet mit Geschirr und Gläsern für die maximale Anzahl der Betten (45 Erwachsene und 15 Kinder)
- Cateringservice / Selbstverpflegung kann nur für diese maximale Anzahl an Pers. geboten werden.
- Bei mehr Personen sind Sie verpflichtet, Essen und Getränke in der Gastronomie zu beantragen. (z.B. wenn Sie Gäste, die woanders übernachten, zusätzlich einladen möchten).
- Samstagmorgens ist im Landhaus noch Selbstverpflegung möglich.
- Ab dem Event alles im Gastronomiebereich.
- Sonntags Frühstücksbuffet grundsätzlich mit Service im Gastronomiebereich .



## Event Informationen

### Getränke in Kühlschränken der Ferienhäuser

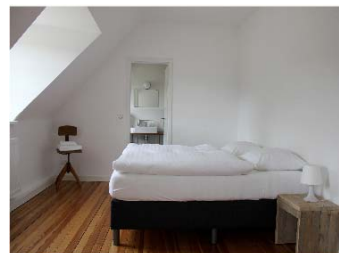
- Wir können Getränke (Wein, Bier, Softdrinks, Säfte) nach Ihren Wünschen im Kühlschrank des Landhaus 'Eifel' bereitstellen
- Sie reichen uns 14 Tagen vor Check-in die Bestellliste ein, bei Abreise wird nach Verbrauch abgerechnet. Leergut nehmen wir zurück und entsorgen alle Flaschen (keine Arbeit für Sie) *(Preisliste auf Anfrage)*



### Landhaus/App. (Übernachtungsmöglichkeiten)

#### Landhaus Eifel 32 Pers. ( + 10 Kindern auf YM)

- Wunderschönes Landhaus (750m<sup>2</sup>) im westlichen Trakt der Strumpffabrik
- geräumig über 2 Etagen mit Tageslicht, Sauna und Whirlpool, Wohnzimmer, Esszimmer, Küche
- 10 Schlafzimmer und 9 Bäder mit 32 Betten
- Extra angemietet werden kann in diesem Haus ein extra Raum (85m<sup>2</sup>) mit einer großen Fenstertüre mit Ausblick ins Gelände (z.B. nutzbar als Yogaraum / Standesamt / Kinderspielraum) *(Kosten auf Anfrage)*
- Haustiere sind im Landhaus Eifel nicht erlaubt



## Event Informationen

### App. Amsterdam 4 Pers. (+ 2 Kindern YM)

- 60 m<sup>2</sup> Amsterdamer Gemütlichkeit, süß eingerichtetes Appartement
- Wohnzimmer mit kleiner moderner Küche , 2 Betten, TV
- Badezimmer / Dusche & Schlafzimmer (DZ)
- Haustiere erlaubt



### App. NL 9 Pers. (+3 Kindern YM)

- Lux ausgestattete Wohnung von 125m<sup>2</sup>
- Fußbodenheizung ( Bad & Wohnzimmer)
- 3 Schlafzimmer - 1x 2 Betten ; 1x Etagenbett + einem Bett; ein großes mit einem Bett & Doppelbett. (insgesamt 8 Betten)
- moderne offene Küche, Wohnzimmer mit Schlafcouch (1 Erw/2 Kids) & TV / CD/DVD
- Badezimmer (Rainshower & X-large Wanne)

\* App. NL und Amsterdam sind oberhalb des Gastronomietracts / Östlicher Trakt und auf der 1. Etage.



Schlafzimmer



Living

Für mehr Informationen [www.landgut-strumpffabrik.de](http://www.landgut-strumpffabrik.de)

Kiki Luneau 06593-9807106 Für Reservierung und Fragen

Büro unter der Woche am besten anrufen während dem folgenden Zeitraum:

10:00-15:00 & 20:00 -21:00

Am Wochenende sind wir meistens beschäftigt mit Events von Freitags bis Sonntag 14:00 und haben deswegen sonntags unser Cafe geöffnet von 14:00-18:00 für Kaffee & Kuchen und einen Blick bei uns drinnen.

Besichtigungen / Hochzeitsbesprechung am liebsten nach Absprache und mit Kiki Luneau !

